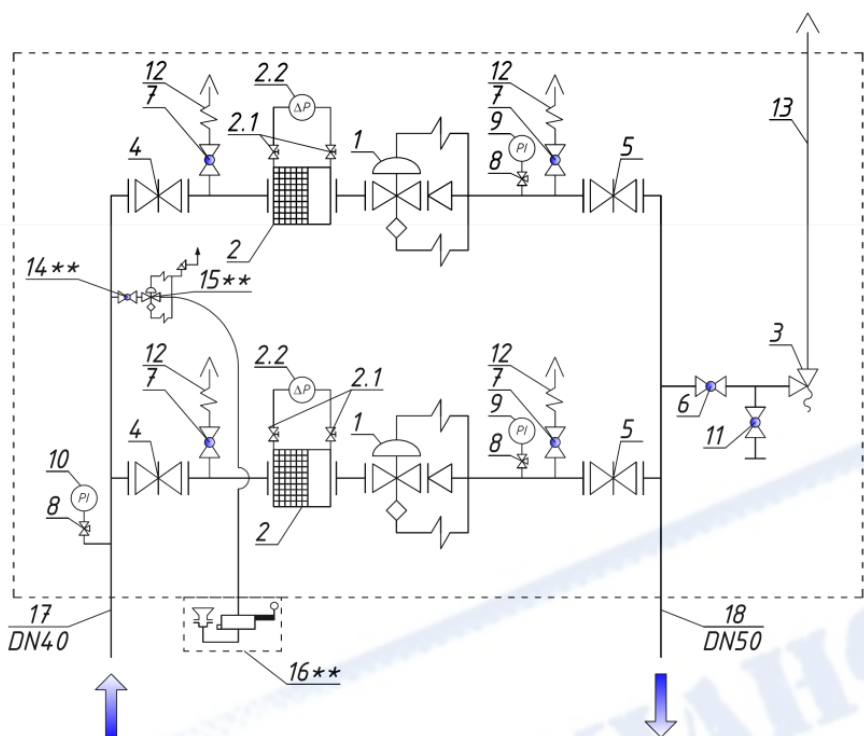


## ШРП модели «ИТГАЗ-В/249-(АР)-2-(0)»

Принципиальная схема



1 - регулятор давления комбинированный со встроенным ПЗК, 2 - фильтр картриджный, 2.1 - кран игольчатый 1/4", 2.2 - индикатор засоренности, 3 - ПСК, 4 - затвор дископоворотный DN40, 5 - затвор дископоворотный DN50, 6 - кран шаровой 1", 7 - кран шаровой 3/4", 8 - кран трехходовой под манометр, 9 - манометр 0-60/100/250/400/600\* тбар, 10 - манометр 0-6/10\* бар, 11 - кран шаровой 1/2", 12 - штуцер под шланг для продувки, 13 - шланг гибкий от ПСК, 14\*\* - кран шаровой 3/4", 15\*\* - регулятор давления на горелку, 16\*\* - обогреватель газогорелочный шкафной, 17 - патрубок DN40, 18 - патрубок DN50.

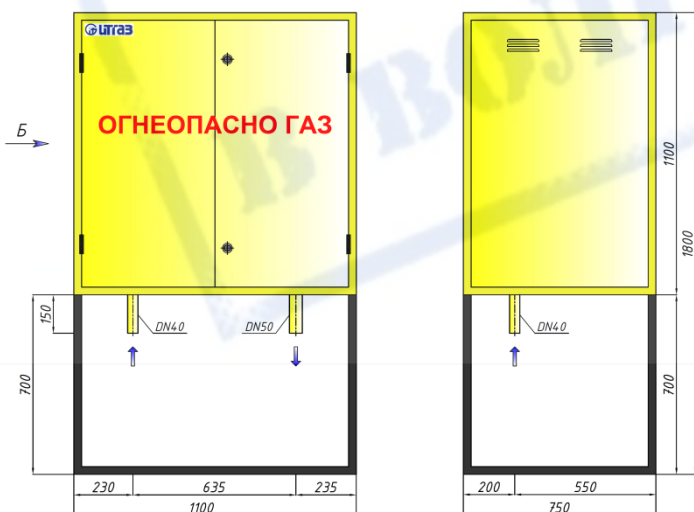
\* - диапазон измерения манометров определяется заданным входным и выходным давлениями.  
\*\* - позиции, входящие в комплектацию ШРП с газовым обогревом (индекс «0» в обозначении).

## ШРП модели «ИТГАЗ-В/249-(АР)-2»

Габаритные размеры

ВИД А

ВИД Б

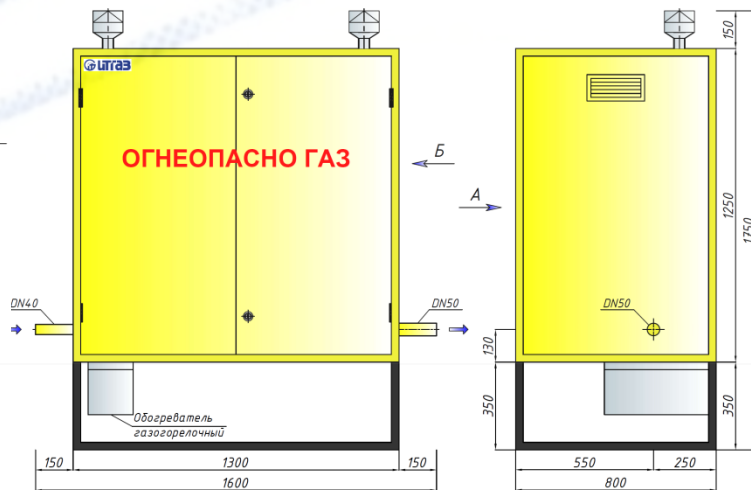


## ШРП модели «ИТГАЗ-В/249-(АР)-2-0»

Габаритные размеры

ВИД А

ВИД Б



### Исполнение ШРП

- Допустимое давление на входе: 6,0 бар;
- Две линии редуцирования (основная и резервная);
- Вход DN40 / Выход DN50;

- Направление движения газа: слева-направо\*;
- Без продувочных и сбросных газопроводов;
- Обслуживание ШРП: одностороннее.

\* - по запросу возможно исполнение справа-налево.